

Przegląd
produktów

2018

IKA®



IKA POL

ul. Przy Bażantarni 4/6
02-793 Warszawa
tel. +48 22 649 24 05
fax: +48 22 859 14 39
e-mail: info@ikapol.pl
www.ikapol.pl
www.ika.com

C-MAG HS 4



NOWOŚĆ!

C-MAG HS 7 control

C-MAG HS 7

C-MAG HS 10

bezterminowa gwarancja

Dane techniczne	C-MAG							
	HS 4	HS 4 digital	HS 7	HS 7 digital	HS 7 package	HS 7 control NOWOŚĆ!	HS10	HS 10 digital
Objętość mieszana (H ₂ O)	5 l		10 l			20 l	15 l	
Moc silnika (wejściowa/wyjściowa)	15/1,5 W		15/1,5 W			16/9 W	15/1,5 W	
Odczyt nastawy obrotów/Wyświetlacz	skala (0-6)/-		skala (0-6)/-			cyfrowy LCD	skala (0-6)/-	
Zakres prędkości obrotów	100–1 500 rpm		100–1 500 rpm			0/50–1 500 rpm	100–1 500 rpm	
Maks. wymiary elementu mieszającego	—	30 mm	80 mm			80 mm	80 mm	
Funkcja grzewcza								
Moc grzewcza	250 W		1 000 W			1000 W	1 500 W	
Zakres temperatur	50–500 °C		50–500 °C			RT–500 °C	50–500 °C	
Dokładność nastawy	±10 K	±1 K	±10 K	±1 K	±10 K	±1 K	±10 K	±1 K
Nastawny obwód zabezpieczający	550 °C		550 °C			100–650 °C	550 °C	
Wyświetlacz temperatury	LED	LCD	LED	LCD	LED	LCD	LED	LCD
Regulacja temperatury	bezstopniowa		bezstopniowa			pokrętko	bezstopniowa	
Dokładność pomiaru czujnikiem	—	PT 1000/±0,5K	ETS-D5/±0,5K	PT 1000/±0,5K	ETS-D5/±0,5K	PT1000/±0,5K, ETS-D5/±0,5K, ETS-D6/±0,2K	ETS-D5/±0,5K	PT 1000/±0,5K
Płyta robocza								
Materiał/pokrycie zewnętrzne	płyta ceramiczna		płyta ceramiczna			płyta ceramiczna	płyta ceramiczna	
Wymiar płyty roboczej	100 × 100 mm		180 × 180 mm			180 × 180 mm	260 × 260 mm	
Informacje ogólne								
Wymiary zewnętrzne (mm)	150 × 260 × 105 mm		220 × 330 × 105	215 × 330 × 105	220 × 330 × 105	220 × 354 × 88 mm	300 × 415 × 105 mm	
Masa	3 kg		5 kg			4 kg	6 kg	
Klasa ochronności wg DIN EN 60529	IP 21		IP 21			IP 21	IP 21	
Złącze sygnałowe (interfejs)	—		—			USB/ RS 232	—	
Zalecane akcesoria (patrz str. 32)	—	nr 2, 3, 4	nr 1, 2, 3, 4	nr 2, 3, 4	nr 1, 2, 3, 4	nr 1, 2, 3, 4	nr 1, 2, 3, 4	nr 2, 3, 4
Numer produktu	3581000	4240200	3581200	3487000	9015900	20002694	3581400	4240400
Cena w EURO (nie zawiera VAT 23%)	499,00	599,00	549,00	699,00	699,00	899,00	749,00	849,00

RCT basic
safety control



RCT Synthese
Package 1



RCT Synthese
Package 2



IKA Plate
(RCT digital)
- funkcja
SmartTemp®



beztymonowa
gwarancja

NOWOŚĆ !

RET control-visc
funkcja
ważenia do 5 kg



RET basic
safety control



RCT basic	RCT Synthese Package1 RCT Synthese Package2	IKA Plate (RCT digital) NOWOŚĆ !	RET basic safety control	RET control-visc RET control-visc white	
20 l	20 l	20 l	20 l	20 l	
16/9 W	16/9 W	16/9 W	16/9 W	16/9 W	
cyfrowy/LED	cyfrowy/LED	cyfrowy/LCD	cyfrowy/LED	cyfrowy/TFT	
0/50–1 500 rpm	50–1 500 rpm	0/50–1 500 rpm	0/50–1 700 rpm elektroniczne podtrzymanie obrotów	0/50–1 700 rpm elektroniczne podtrzymanie obrotów	
80 mm	80 mm	80 mm	80 mm	80 mm	
600 W	600 W	600 W	600 W	600 W	
RT–310 °C	RT–310 °C	RT–310 °C	RT–340 °C	RT–340 °C	
±1 K	±1 K	±1 K	±1 K	±0,1 K	
50–360 °C	50–360 °C	50–370 °C	50–360 °C	50–380 °C	
LED	LED	LCD	LED	TFT	
pokrętko	pokrętko	pokrętko	pokrętko	pokrętko	
PT1000/±1K, ETS-D5/±0,5K, ETS-D6/±0,2K	PT1000/±1K, ETS-D5/±0,5K, ETS-D6/±0,2K	PT1000/±0,5K, ETS-D5/±0,5K, ETS-D6/±0,2K	PT1000/±1K, ETS-D5/±0,5K, ETS-D6/±0,2K	PT100/PT1000 (podwójny czujnik) PT100/±0,2K	
stop aluminium	stop aluminium	stop aluminium	stal nierdzewna	stal nierdzewna	powłoka chemoodporna (biała ceramika)
∅ = 135 mm	∅ = 135 mm	∅ = 135 mm	∅ = 135 mm	∅ = 135 mm	
		wyłącz. czas. 1–599 min		wyłącz. czas. 1–599 min	
160 × 270 × 85 mm	160 × 270 × 85 mm	160 × 270 × 85 mm	160 × 270 × 85 mm	160 × 270 × 85 mm	
2,5 kg	2,5 kg	2,4 kg	2,5 kg	3,0 kg	
IP 42	IP 42	IP 42	IP 42	IP 42	
—	—	USB/RS 232	USB	USB/RS 232	
nr 1, 2, 3, 4	nr 1	nr 1, 2, 3, 4	nr 1, 2, 3, 4	nr 1, 2, 3, 4	
3810000		25004601	3622000	5020000	5030000
738,00	na zapytanie	849,00	1 055,00	1 299,00	1 349,00

RH basic 2



RH digital



RH basic white



RH basic



RH digital white



Dane techniczne	RH				
	basic 2	basic	digital	basic white	digital white
Objętość mieszana (H ₂ O)	10 l	15 l		15 l	
Moc silnika (wejściowa/wyjściowa)	15/2 W	20/2 W		20/2 W	
Odczyt nastawy obrotów Wyświetlacz/Regulacja prędkości	skala (0-6) —	skala -/pokrętło	cyfrowy LED/przycisk	skala -/pokrętło	cyfrowy LED/przycisk
Zakres prędkości	100–2 000 rpm	100–2 000 rpm		100–2 000 rpm	
Maks. wymiary elementu mieszającego	—	80 mm		80 × 10 mm	
Funkcja grzewcza					
Moc grzewcza	400 W	600 W		600 W	
Zakres temperatur	RT–320 °C	50–320 °C		50–320 °C	
Dokładność nastawy temperatury	skala (1-6)	skala	± 5 K	skala	± 5 K
Nastawny obwód zabezpieczający	—	100–360 °C		100–360 °C	
Dokładność pomiaru czujnikiem	—	ETS-D5/±0,5K; ETS-D6/±0,2K		ETS-D5/±0,5K; ETS-D6/±0,2K	
Płyta robocza					
Materiał/pokrycie zewnętrzne	stal nierdzewna	stal nierdzewna		powłoka chemoodporna	
Wymiar płyty roboczej	∅ = 125 mm	∅ = 135 mm		∅ = 135 mm	
Informacje ogólne					
Wymiary zewnętrzne	168 × 220 × 105 mm	160 × 250 × 100 mm		160 × 250 × 100 mm	
Masa	2,4 kg	2,8 kg		2,8 kg	
Klasa ochronności wg DIN EN 60529	IP 21	IP 21		IP 21	
Złącze sygnałowe (interfejs)	—	—	—	—	—
Zalecane akcesoria (patrz strona 32)	nr 1, 2, 3, 4	nr 1, 2, 3, 4		nr 1, 2, 3, 4	
Numer produktu	3339000	5019700	5019800	5029700	4678000
Cena w EURO (nie zawiera VAT 23%)	364,00	499,00	598,00	523,00	623,00

Mini MR standard



BIG SQUID white



COLOR SQUID white



LAB DISC white



topolino



Dane techniczne	Mini MR standard	LAB DISC white	COLOR SQUID white	BIG SQUID white	topolino
Objętość mieszana (H ₂ O)	1 l	0,8 l	1 l	1,5 l	0,25 l
Moc silnika (wejściowa/wyjściowa)	3/2 W	5/3 W	3/2 W	3/2 W	1/0,8 W
Odczyt nastawy obrotów	—	—	cyfrowy	cyfrowy	—
Wyświetlacz/Regulacja prędkości	-/pokrętko	-/przycisk	LED/pokrętko	LED/pokrętko	-/pokrętko
Zakres prędkości	0–2 500 rpm	15–1 500 rpm	0–2 500 rpm	0–2 500 rpm	300–1 800 rpm
Zmiana kierunku obrotów	—	co 30 sek	—	—	—
Maks. wymiary elementu mieszającego	30 mm	25 mm	30 mm	30 mm	30 mm
Płyta robocza					
Materiał/pokrycie zewnętrzne	folia poliestrowa	folia poliestrowa	szkło	szkło	tworzywo sztuczne PP
Wymiar płyty roboczej	115 × 115 mm	∅ = 100 mm	∅ = 115 mm	∅ = 160 mm	∅ = 80 mm
Informacje ogólne					
Wymiary zewnętrzne	114 × 127 × 37 mm	117 × 180 × 12 mm	145 × 160 × 45 mm	180 × 195 × 40 mm	95 × 115 × 37 mm
Masa	0,25 kg	0,3 kg	0,54 kg	0,7 kg	0,32 kg
Klasa ochronności wg DIN EN 60529	IP 42	IP 65	IP 54	IP 54	IP 21
Numer produktu	25004132	3907500	3671000	3672000	3368000
Cena w EURO (nie zawiera VAT 23%)	210,00	272,00	249,00	274,00	105,00

KMO 2 basic



C-MAG MS 10



C-MAG MS 7



C-MAG MS 4



Midi MR 1 digital



Dane techniczne	KMO 2 basic	C-MAG			MR 1 digital	
		MS 4	MS 7	MS 10	Midi	Maxi
Objętość mieszana (H ₂ O)	5 l	5 l	10 l	15 l	50 l	150 l
Moc silnika (wejściowa/wyjściowa)	144 W	15/1,5 W	15/1,5 W	15/1,5 W	70/19 W	80/35 W
Odczyt nastawy obrotów Wyświetlacz/Regulacja prędkości	skala -/pokrętło	skala (0-6) -/pokrętło	skala (0-6) -/pokrętło	skala (0-6) -/pokrętło	cyfrowy LED/pokrętło	cyfrowy LED/pokrętło
Zakres prędkości	0-1 100 rpm	100-1 500 rpm	100-1 500 rpm	100-1 500 rpm	0-1 000 rpm	0-600 rpm
Zmiana kierunku obrotów	—	—	—	—	—	—
Maks. wymiary elementu mieszającego	50 mm	30 mm	80 mm	80 mm	80 mm	155 mm
Płyta robocza						
Materiał/pokrycie zewnętrzne	stal nierdzewna	plyta ceramiczna	plyta ceramiczna	plyta ceramiczna	stal nierdzewna	stal nierdzewna
Wymiar płyty roboczej	140×120 mm	100×100 mm	180×180 mm	260×260 mm	350×350 mm	500×500 mm
Informacje ogólne						
Wymiary zewnętrzne	140×200×75 mm	150×260×105 mm	220×330×105 mm	300×415×105 mm	360×430×110 mm	505×585×110 mm
Masa	1,4 kg	3 kg	5 kg	6 kg	10,7 kg	16 kg
Klasa ochronności wg DIN EN 60529	IP 21	IP 21	IP 21	IP 21	IP 21	IP 21
Numer produktu	2812000	3582200	3582400	3582600	25002968	25002978
Cena w EURO (nie zawiera VAT 23%)	na zapytanie	465,00	543,00	699,00	2 999,00	3 299,00



RT 5 IKAMAG



RT 10 IKAMAG



RT 15 IKAMAG

Dane techniczne	IKAMAG		
	RT 5	RT 10	RT 15
Liczba stanowisk	5	10	15
Objętość mieszana (H ₂ O) dla 1 stanowiska	0,4 l	0,4 l	0,4 l
Odległość między stanowiskami	90 mm	90 mm	90 mm
Moc silnika (wejściowa/wyjściowa)	—	—	—
Odczyt nastawy obrotów Wyświetlacz/Regulacja prędkości	cyfrowy LED/przycisk, co 10 rpm	cyfrowy LED/przycisk, co 10 rpm	cyfrowy LED/przycisk, co 10 rpm
Zakres prędkości	0–1 000 rpm	0–1 000 rpm	0–1 000 rpm
Odchylenie prędkości obrotowej 1 stanowiska	0%	0%	0%
Maks. wymiary elementu mieszającego	30 mm	30 mm	30 mm
Funkcja grzewcza			
Moc grzewcza	175 W	375 W	580 W
Zakres temperatur powierzchni	RT–120 °C	RT–120 °C	RT–120 °C
Dokładność pomiaru czujnikiem	±1 K	±1 K	±1 K
Płyta robocza			
Materiał/pokrycie zewnętrzne	stop aluminium	stop aluminium	stop aluminium
Wymiary	110×495 mm	180×495 mm	270×495 mm
Informacje ogólne			
Wymiary zewnętrzne	120×610×60 mm	190×610×60 mm	280×610×60 mm
Masa	4 kg	7,5 kg	10,5 kg
Klasa ochronności wg DIN EN 60529	IP 40	IP 40	IP 40
Numer produktu	3690600	3691100	3692600
Cena w EURO (nie zawiera VAT 23%)	2 249,00	2 999,00	3 749,00



RO 5 IKAMAG



RO 10 IKAMAG



RO 15 IKAMAG

Dane techniczne	IKAMAG		
	RO 5	RO 10	RO 15
Liczba stanowisk	5	10	15
Objętość mieszana (H ₂ O) dla 1 stanowiska	0,4 l	0,4 l	0,4 l
Odległość między stanowiskami	90 mm	90 mm	90 mm
Moc silnika (wejściowa/wyjściowa)	—	—	—
Odczyt nastawy obrotów Wyświetlacz/Regulacja prędkości	cyfrowy LED/przycisk, co 10 rpm	cyfrowy LED/przycisk, co 10 rpm	cyfrowy LED/przycisk, co 10 rpm
Zakres prędkości	0–1 200 rpm	0–1 200 rpm	0–1 200 rpm
Odchylenie prędkości obrotowej 1 stanowiska	0%	0%	0%
Maks. wymiary elementu mieszającego	30 mm	30 mm	30 mm
Płyta robocza			
Materiał/pokrycie zewnętrzne	stal nierdzewna	stal nierdzewna	stal nierdzewna
Wymiary	120×470 mm	190×470 mm	280×470 mm
Informacje ogólne			
Wymiary zewnętrzne	120×570×60 mm	190×570×60 mm	280×570×60 mm
Masa	3 kg	5 kg	7 kg
Klasa ochronności wg DIN EN 60529	IP 40	IP 40	IP 40
Numer produktu	3690500	3691000	3692500
Cena w EURO (nie zawiera VAT 23%)	1 249,00	1 399,00	1 949,00

MICROSTAR 7.5 control



MICROSTAR 20 control



MICROSTAR 30 control



MICROSTAR 80 control



MICROSTAR 15 control



MICROSTAR 40 control



Dane techniczne	MICROSTAR					
	7.5 control	15 control	20 control	30 control	40 control	80 control
Objętość mieszania (H ₂ O)	5 l	10 l	15 l	20 l	25 l	50 l
Maks. lepkość medium mieszane	4 000 mPas	8 000 mPas	10 000 mPas	2 0000 mPas	30 000 mPas	50 000 mPas
Moc silnika (wejściowa/wyjściowa)	32/22 W		60/46 W	32/22 W	60/46 W	
Moc na wale mieszadła	15,7 W		42 W	15,7 W	42 W	
Zdolność do pracy ciągłej	100%			100%		
Maks. moment obrotowy (na uchwycie)	7,5 Ncm	15 Ncm	20 Ncm	30 Ncm	40 Ncm	80 Ncm
Zakres prędkości	0/30-2 000 rpm	0/30-1 000 rpm	0/50-2 000 rpm	0/30-500 rpm	0/30-1 000 rpm	0/30-1 000 rpm
Odczyt nastawy obrotów Wyświetlacz/Regulacja prędkości	cyfrowy LED/pokrętło			cyfrowy LED/pokrętło		
Zakres średnic wewn. uchwytu	0,5-8,5 mm			0,5-8 mm		
Dokładność pomiaru temperatury czujnikiem	PT 1000 / ±0,5 K			PT 1000 / ±0,5 K		
Regulacja czasu pracy (timer)	0-6 000 min			0-6 000 min		
Informacje ogólne						
Wymiary zewnętrzne	136 x 60 x 173 mm		154 x 70 x 193 mm	136 x 60 x 173 mm	154 x 70 x 193 mm	
Masa	1,18 kg	1,26 kg	1,56 kg	1,26 kg	1,72 kg	
Klasa ochronności wg DIN EN 60259	IP 54			IP 54		
Złącze sygnałowe (interfejs)	USB			USB		
Pomiar momentu obrotowego	tak			tak		
Zalecane akcesoria (patrz strona 32)	nr 5, 6, 7			nr 5, 6, 7		
Numer produktu	25001984	25001986	25001988	25001987	25001989	25001990
Cena w EURO (nie zawiera VAT 23%)	1 049,00	1 109,00	1 109,00	1 149,00	1 209,00	1 309,00

EUROSTAR 40 digital

EUROSTAR 20 high speed digital

EUROSTAR 60 control

EUROSTAR 20 digital

EUROSTAR 60 digital



Dane techniczne	EUROSTAR		EUROSTAR 20 high speed digital	EUROSTAR 60	
	20 digital	40 digital		digital	control
Objętość mieszana (H ₂ O)	15 l	25 l	20 l	40 l	
Maks. lepkość medium mieszanego	10000 mPas	30 000 mPas	10000 mPas	50000 mPas	
Moc silnika (wejściowa/wyjściowa)	70/42 W	118/84 W	176/125 W	176/126 W	168/131 W
Moc na wale mieszadła	42 W	84 W	125 W	126 W	
Zdolność do pracy ciągłej	100%		100%	100%	
Maks.moment obrotowy (na uchwycie)	20 Ncm	40 Ncm	20 Ncm	60 Ncm	
Zakres prędkości	0/30–2000 rpm		0/150–6000 rpm	0/30–2000 rpm	
Odczyt nastawy obrotów Wyświetlacz/Regulacja prędkości	cyfrowy LED/pokrętko		cyfrowy LED/pokrętko	cyfrowy LED/pokrętko	cyfrowy TFT/pokrętko
Zakres średnic wewn. uchwytu	0,5–10 mm		—	0,5–10 mm	
Dokładność pomiaru temperatury czujnikiem	—		—	—	PT 1000/±0,5K
Regulacja czasu pracy (timer)	—		—	—	1–6000 min
Informacje ogólne					
Wymiary zewnętrzne	86 × 208 × 248 mm		86 × 208 × 325 mm	86 × 208 × 248 mm	86 × 230 × 267 mm
Masa	4,4 kg		5,3 kg	4,4 kg	4,7 kg
Złącze sygnałowe (interfejs)	—		—	—	USB, RS232
Pomiar momentu obrotowego	—		—	—	—
Zalecane akcesoria (patrz strona 32)	nr 5, 6, 7		nr 5, 6, 7	nr 5, 6, 7	
Numer produktu	4442000	4444000	4028600	4446000	4440000
Cena w EURO (nie zawiera VAT 23%)	899,00	1 199,00	1 699,00	1 299,00	1 799,00

EUROSTAR 100 digital



EUROSTAR 100 control



EUROSTAR 200 digital



EUROSTAR 200
P4 control



EUROSTAR 400 control



Dane techniczne	EUROSTAR 100		EUROSTAR 100	EUROSTAR 200		EUROSTAR 200	EUROSTAR 400	
	digital	control	contro P4	digital	control	P4 control	digital	control
Objętość mieszana (H ₂ O)	100 l		100 l	100 l		100 l	150 l	
Maks. lepkość medium mieszanego	70 000 mPas		100 000 mPas	100 000 mPas		150 000 mPas	100 000 mPas	
Moc silnika (wejściowa/wyjściowa)	186/136 W	174/142 W	174/124 W	130/84 W	134/76 W	134/76 W	220/176 W	
Moc na wale mieszadła	136 W		100 W	84 W	76 W	76 W	176 W	
Zdolność do pracy ciągłej	100%		100 %	100%	100%	100%	100%	
Maks.moment obrotowy (na uchwycie)	100 Ncm		320 Ncm	200 Ncm	660 Ncm	660 Ncm	400 Ncm	
Zakres prędkości	0/30–1 300 rpm		10–300 rpm	0/6–2 000 rpm		0/4–530 rpm	0/6–2 000 rpm	
Odczyt nastawy obrotów	cyfrowy	cyfrowy	cyfrowy	cyfrowy	cyfrowy	cyfrowy	cyfrowy	cyfrowy
Wyświetlacz/Regulacja prędkości	LED/pokrętło	TFT/pokrętło	TFT/pokrętło	LED/pokrętło	TFT/pokrętło	TFT/pokrętło	LED/pokrętło	TFT/pokrętło
Zakres średnic wewn. uchwytu	0,5–10 mm		0,5–10 mm	0,5–10 mm		0,5–10 mm	0,5–10 mm	
Dokładność pomiaru temperatury czujnikiem	—	PT 1000/ ±0,5 K	PT 1000/ ±0,5 K	—	PT 1000/ ±0,5 K	PT 1000/ ±0,5 K	—	PT 1000/ ±0,5 K
Regulacja czasu pracy (timer)	—	1–6 000 min	1–6 000 min	—	1–6 000 min	1–6 000 min	—	1–6 000 min
Informacje ogólne								
Wymiary zewnętrzne	86 x 208 x 248 mm	86 x 230 x 267 mm	230 x 86 x 352 mm	91 x 209 x 274 mm	91 x 231 x 297 mm	91 x 231 x 379 mm	114 x 245 x 300 mm	114 x 268 x 320 mm
Masa	4,4 kg	4,7 kg	5,2 kg	4,6 kg	4,9 kg	5,8 kg	7,8 kg	8,2 kg
Klasa ochronności wg DIN EN 60529	IP 40		IP 40	IP 42		IP 40	IP 40	
Złącze sygnałowe (interfejs)	—	USB/RS 232	RS 232, USB	—	USB/RS 232	USB/RS 232	—	USB/RS 232
Pomiar momentu obrotowego	—	tak	tak	—	tak	tak	—	tak
Zalecane akcesoria (patrz strona 32)	nr 5, 6, 7			nr 5, 6, 7		nr 5, 6, 7	nr 5, 6, 7	
Numer produktu	4038100	4028500	25004384	3990000	3992000	4090000	4214000	4214100
Cena w EURO (nie zawiera VAT 23%)	1 899,00	2 299,00	3 249,00	2 399,00	2 699,00	3 649,00	2 899,00	3 299,00

RW 20 digital,
kpl.



RW 28 digital



RW 47 digital



Dane techniczne	RW 20 digital	RW 28 digital	RW 47 digital
Objętość mieszana (H ₂ O)	20 l	80 l	200 l
Maks. lepkość medium mieszanego	10 000 mPas	50 000 mPas	100 000 mPas
Moc silnika (wejściowa/wyjściowa)	70/35 W	220/90 W	513/370 W
Moc na wale mieszadła	26 W	90 W	300 W
Zdolność do pracy ciągłej	100%	100%	100%
Maks.moment obrotowy (na uchwycie)	150 Ncm	900 Ncm	3000 Ncm
Zakres prędkości	60–2 000 rpm	60–1 400 rpm	57–1 300 rpm
Odczyt nastawy obrotów Wyświetlacz/Regulacja prędkości	cyfrowy LED/pokrętko	cyfrowy LED/pokrętko	cyfrowy LED/pokrętko
Zakres średnic wewn. uchwytu	0,5–10 mm	1–10 mm	3–16 mm
Wchylenie/długość ramienia	13 mm/160 mm	16 mm/145 mm	—
Informacje ogólne			
Wymiary zewnętrzne	88 × 212 × 294 mm	123 × 364 × 252 mm	145 × 358 × 465 mm
Masa	3,1 kg	7,5 kg	16 kg
Klasa ochronności wg DIN EN 60529	IP 20	IP 40	IP 54
Złącze sygnałowe (interfejs)	—	—	—
Pomiar momentu obrotowego	—	—	—
Zalecane akcesoria (patrz strona 32)	nr 5, 6, 7	nr 8	nr 8
Numer produktu	3593000	5040000	4050000
Cena w EURO (nie zawiera VAT 23%)	1 099,00	2 749,00	4 999,00

Tube drive control



wyłącznik czasowy



- 1 ST-20 – Probówka mieszająca
- 2 DT-20 – Probówka homogenizująca
- 3 BMT-20G – Probówka mieląca (z kulkami szklanymi)
- 4 BMT-20S – Probówka mieląca (z kulkami metalowymi)

T 10 basic



T 18 digital



T 25 digital



T 50 digital



T 65 basic



T 65 digital



Dane techniczne	Tube drive control	T 10 basic	T 18 digital	T 25 digital	T 50 digital	T 65	
						basic	digital
Moc silnika (wejściowa/wyjściowa)	20/17 W	125/75 W	500/300 W	700/500 W	1100/700 W	1800/1500 W	2600/2200 W
Objętość homogenizowana (H ₂ O)	–	0,5–100 ml	0,1–1 500 ml	0,1–2 000 ml	0,25–30 l	2–50 l	2–50 l
Zakres prędkości	400–8 000 rpm	8 000–30 000 rpm	3 000–25 000 rpm	3 000–25 000 rpm	500–10 000 rpm	7 200 rpm (stała)	1 000–9 500 rpm
Maksymalna lepkość	5 000 mPas	5 000 mPas	5 000 mPas	5 000 mPas	5 000 mPas	5 000 mPas	5 000 mPas
Odczyt nastawy obrotów Wyświetlacz/Regulacja prędkości	skala -/przycisk, co 10 rpm	skala -/pokrętko	cyfrowy LED/pokrętko	cyfrowy LED/pokrętko	cyfrowy LED/pokrętko	– -/brak (stała)	cyfrowy LED/pokrętko
Poziom natężenia dźwięku (bez końcówki)	50 dB(A)	65 dB (A)	75 dB (A)	75 dB (A)	72 dB(A)	75 dB(A)	75 dB(A)
Zabezpieczenie przeciążeniowe	tak	–	–	–	–	–	–
Informacje ogólne							
Wymiary zewnętrzne	122 x 178 x 54 mm	56 x 66 x 178 mm	87 x 106 x 271 mm	87 x 106 x 271 mm	115 x 139 x 355 mm	185 x 400 x 450 mm	300 x 400 x 390 mm
Masa	0,9 kg	0,5 kg	2,5 kg	2,5 kg	5,76 kg	26 kg	30 kg
Dopuszczalna temperatura otoczenia	5–40 °C	5–40 °C	5–40 °C	5–40 °C	5–40 °C	5–40 °C	5–40 °C
Dopuszczalna wilgotność	80%	80%	80%	80%	80%	80%	80%
Klasa ochronności wg DIN EN 60529	IP 20	IP 30	IP 20	IP 20	IP 20	IP 54	IP 54
Zalecane akcesoria (patrz strona 32)	–	nr 3	nr 7	nr 7	nr 7	nr 8	nr 8
Numer produktu	4135300	3737000	3720000	3725000	3787000	4023500	4234500
Cena w EURO bez końcówki rozdrabniającej (nie zawiera VAT 23%)	1 049,00	1 259,00	1 199,00	1 749,00	2 799,00	4 199,00	7 255,00

magicLAB



LABOR-PILOT 2000/04



Dane techniczne	magicLAB	LABOR-PILOT 2000/04
Wydajność homogenizatora	130 l/h (H ₂ O)	500 l/h (H ₂ O)
Moc silnika (wejściowa/wyjściowa)	900 W	1 500 W
Zakres prędkości	3 000–26 000 rpm	3 170–13 789 rpm
Regulacja prędkości	bezstopniowa	bezstopniowa
Odczyt nastawy prędkości/Wyświetlacz	cyfrowy/LED	cyfrowy/TFT
Materiały stykające się z produktem	Stal nierdzewna (AISI 316L, AISI 316Ti)	AISI 316Ti
Materiał uszczelniający	uszczelnienia PTFE, FPM, elastomery, EPDM, FFPM	PTFE
Maksymalna temperatura pracy	80/120 °C	120 °C
Pojemność wewnętrzna komory	ok. 90 ml	114 ml
Maks. ciśnienie	2,5 bar	3 bar
Informacje ogólne		
Wymiary zewnętrzne	170×270×215 mm	250×450×350 mm
Masa	7 kg	36 kg
Dopuszczalna temperatura otoczenia	10–35 °C	10–35 °C
Dopuszczalna wilgotność	5–85%	5–85%
Klasa ochronności wg DIN EN 60529	IP 55	IP 55
Numer produktu	U078310	U103695
Cena w EURO (nie zawiera VAT 23%)	na zapytanie	na zapytanie

MS 3 basic



VXR basic



lab dancer



MS 3 digital



VORTEX 1



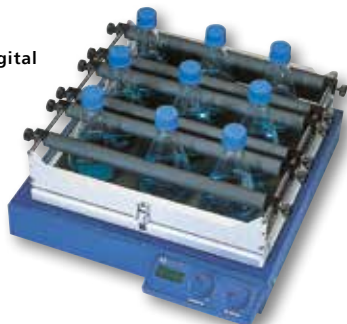
VORTEX 2



VORTEX 3

Dane techniczne	MS 3		VXR basic	lab dancer	VORTEX 1	VORTEX 2	VORTEX 3
	basic	digital					
Rodzaj ruchu płyty wytrząsarki	orbitalny		orbitalny	orbitalny	orbitalny	orbitalny	orbitalny
Amplituda ruchu	4,5 mm		4 mm	4,5 mm	4,5 mm	4 mm	4 mm
Maks. dopuszczalne obciążenie (z akcesoriami)	0,5 kg		2 kg	50 ml (probówka)	0,1 kg	0,4 kg	0,5 kg
Moc silnika (wejściowa/wyjściowa)	10/8 W		35/13,2 W	1,2/0,8 W	1,2/0,8 W	39/9 W	58/10 W
Zdolność do pracy ciągłej	100%		100%	100%	100 %	100 %	100%
Zakres prędkości	0–3 000 rpm		0–2 200 rpm	2 800 rpm	1 000–2 800 rpm	500–2 500 rpm	0–500 rpm
Odczyt nastawy obrotów	skala	skala	skala	–	–	skala (0-6)	skala (0-6)
Wyświetlacz/Regulacja prędkości	-/pokrętko	-/pokrętko	-/pokrętko	-/brak (stała)	-/pokrętko	-/pokrętko	-/pokrętko
Regulacja czasu pracy (timer)	–	1/60-999 min	–	–	–	–	–
Informacje ogólne							
Wymiary zewnętrzne	148 x 205 x 63 mm		157 x 247 x 130 mm	100 x 70 x 100 mm	95 x 110 x 70 mm	120 x 138 x 140 mm	127 x 149 x 136 mm
Masa	2,9 kg		6,1 kg	0,55 kg	0,55 kg	3,9 kg	4,5 kg
Dopuszczalna temperatura otoczenia	5–40 °C		5–40 °C	5–40 °C	5–40 °C	5–40 °C	5–40 °C
Klasa ochronności wg DIN EN 60529	IP 21		IP 21	IP 40	IP 40	IP 21	IP 21
Zalecane akcesoria (patrz strona 32)	w kpl. MS 3.1, 3.3, 1.21		nr 9	–	–	–	–
	–	1.32, 3.4					
Numer produktu	3617000	3319000	2819000	3365000	4047700	25000258	3340000
Cena w EURO (nie zawiera VAT 23%)	533,00	731,00	1 362,00	257,00	278,00	219,00	367,00

KS 501 digital



KS 130 basic



KS 260 basic



MTS 2/4 digital



KS 130 control



KS 260 control



Dane techniczne	MTS 2/4 digital	KS 130		KS 260		KS 501 digital
		basic	control	basic	control	
Rodzaj ruchu płyty wytrząsarki	orbitalny	orbitalny		orbitalny		orbitalny
Amplituda ruchu	3 mm	4 mm		10 mm		30 mm
Maks. dopuszczalne obciążenie (z akcesoriami)	2 lub 4 płytki titracyjne	2 kg		7,5 kg		15 kg
Moc silnika (wejściowa/wyjściowa)	35/13,2 W	45/10 W		45/10 W		70/19 W
Zdolność do pracy ciągłej	100%	100%		100%		100%
Zakres prędkości	0–1 100 rpm	0–800 rpm		0/20–500 rpm	0/10–500 rpm	0–300 rpm
Odczyt nastawy obrotów	skala	linijka LED	cyfrowy	linijka LED	cyfrowy	cyfrowy
Wyświetlacz/Regulacja prędkości	-/pokrętko	LED/pokrętko	LCD/pokrętko	LED/pokrętko	LCD/pokrętko	LCD/pokrętko
Regulacja czasu pracy (timer)	1–99 min	5–50 min	1–599 min	5–50 min	1–599 min	0–56 min
Informacje ogólne						
Wymiary zewnętrzne	185 × 320 × 105 mm	270 × 316 × 98 mm		360 × 420 × 98 mm		505 × 585 × 120 mm
Masa	2,7 kg	8,8 kg	9,8 kg	8,5 kg	8,8 kg	26 kg
Dopuszczalna temperatura otoczenia	5–40 °C	5–50 °C		5–50 °C		5–50 °C
Klasa ochronności wg DIN EN 60529	IP 21	IP 21		IP 21		IP 21
Złącze sygnałowe (interfejs)	—	—	RS 232/analogowe	RS 232/analogowe		—
Zalecane akcesoria (patrz strona 32)	w kpl. (bez płytek)	nr 10		nr 11		nr 12
Numer produktu	3208000	2980000	2980100	2980200	2980300	25002985
Cena w EURO bez przystawek (nie zawiera VAT 23%)	1 457,00	1 449,00	2 169,00	2 299,00	2 999,00	4 449,00

KS 3000
i control



KS 3000
ic control



KS 4000 i control



Wirówka Mini G

KS 3000		KS 4000	
i control	ic control	i control	ic control
orbitalny		orbitalny	
20 mm		20 mm	
7,5 kg		20 kg	
45/10 W		82/24 W	
100%		100%	
10–500 rpm		10–500 rpm	
cyfrowy LED/przycisk		cyfrowy LED/przycisk	
1 s–999 h		1 s–999 h	
Zakres temp. RT +5–80 °C	Zakres temp. RT -10–80 °C	Zakres temp. RT +5–80 °C	Zakres temp. RT -10–80 °C
Stabilność temp. ±0,1 K	Stabilność temp. ±0,1 K	Stabilność temp. ±0,1 K	Stabilność temp. ±0,1 K
Moc grzania 1000 W	Moc grzania 1000 W	Moc grzania 1000 W	Moc grzania 1000 W
465 × 695 × 430 mm		580 × 525 × 750 mm	
35 kg	37 kg	50 kg	55 kg
15–32 °C		15–32 °C	
IP 30		IP 30	
RS 232, USB		RS 232	
bez węzownicy	z węzownicą	bez węzownicy	z węzownicą
3940000	3940100	3510000	3510100
4 999,00	5 999,00	6 049,00	7 049,00

Dane techniczne	Wirówka IKA Mini G
Pojemność	8 × 2,0 ml
Dozwolone zagęszczenie	1,2 kg/dm ³
Przyspieszenie odśrodkowe	2 000 G
Maksymalna energia kinetyczna	20 Nm
Moc znamionowa silnika (wejście/wyjście)	12/8 W
Stała prędkość	6 000 rpm (stała)
Odwracalny kierunek obrotów	nie
Odchylenie prędkości	5%
Odczyt nastawy czasu/Wyświetlacz	cyfrowy/LED
Regulacja czasu pracy (timer)	1–99 min
Zdolność do pracy ciągłej	100%
Szybkie zatrzymanie (funkcja stop)	tak
Otwarcie obudowy	automatycznie
Wymiana wirnika	bez narzędzi
Wymiary	155 × 175 × 105 mm
Masa	1,4 kg
Dopuszczalna temperatura otoczenia	5–40 °C
Dopuszczalna wilgotność względna	80%
Zalecane akcesoria	
Numer produktu	3958000
Cena w EURO (nie zawiera VAT 23%)	313,00



HS 260 basic



HS 260 control



HS 501 digital

Dane techniczne	HS 260		HS 501 digital
	basic	control	
Rodzaj ruchu płyty wytrząsarki	zwrotny		orbitalny
Amplituda ruchu	20 mm		30 mm
Maks. dopuszczalne obciążenie (z akcesoriami)	7,5 kg		15 kg
Moc silnika (wejściowa/wyjściowa)	45/10 W		70/19 W
Zdolność do pracy ciągłej	100%		100%
Zakres prędkości	0–300 rpm	10–300 rpm	0–300 rpm
Odczyt nastawy obrotów Wyświetlacz/Regulacja prędkości	linijka LED LED/pokrętło	cyfrowy LCD/pokrętło	cyfrowy LCD/pokrętło
Regulacja czasu pracy (timer)	5–50 min	0–599 min	1–56 min
Informacje ogólne			
Wymiary zewnętrzne	360 × 420 × 100 mm	360 × 420 × 100 mm	505 × 585 × 120 mm
Masa	8,5 kg	8,8 kg	26 kg
Dopuszczalna temperatura otoczenia	5–50 °C		5–50 °C
Klasa ochronności wg DIN EN 60529	IP 21	IP 21	IP 21
Złącze sygnałowe (interfejs)	analogowe	RS 232/analogowe	—
Zalecane akcesoria (patrz strona 32)	nr 11		nr 12
Numer produktu	3066600	3066700	25002982
Cena w EURO bez przystawek (nie zawiera VAT 23%)	2 299,00	2 999,00	4 449,00

Roller 6 basic



Roller 10 basic



Roller 6 digital

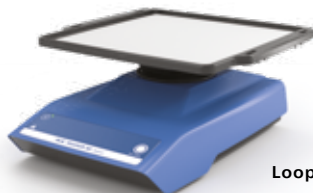


Roller 10 digital



Dane techniczne	Roller 6		Roller 10	
	basic	digital	basic	digital
Rodzaj ruchu płyty wytrząsarki	kołyskowo-rolkowa		kołyskowo-rolkowa	
Amplituda ruchu	Max. skok na końcu rolki 16 mm		Max. skok na końcu rolki 16 mm	
Maks. dopuszczalne obciążenie (z akcesoriami)	2 kg		2 kg	
Zdolność do pracy ciągłej	100%		100%	
Zakres prędkości	30 rpm (stała)	5–80 rpm	30 rpm (stała)	5–80 rpm
Odczyt nastawy prędkości/Wyświetlacz	–	cyfrowy 7-segmentowy LED	–	cyfrowy 7-segmentowy LED
Regulacja czasu pracy (timer)	–	∞/1 s–5 999 min	–	∞/1 s–5 999 min
Informacje ogólne				
Wymiary zewnętrzne	240 × 545 × 115 mm		380 × 545 × 115 mm	
Masa	4,5 kg		6 kg	
Dopuszczalna temperatura otoczenia	4–50 °C		4–50 °C	
Klasa ochronności wg DIN EN 60529	IP 21		IP 21	
Zalecane akcesoria				
Numer produktu	4010000	4011000	4012000	4013000
Cena w EURO (nie zawiera VAT 23%)	1 299,00	1 399,00	1 599,00	1 699,00

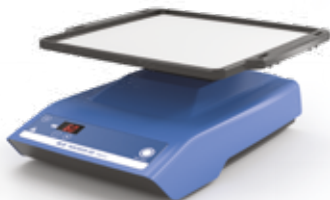
Rocker 3D basic



Trayster basic



Rocker 2D basic



Loopster basic



Rocker 3D digital



Trayster digital



Rocker 2D digital



Loopster digital



Dane techniczne	Rocker 2D		Rocker 3D		Loopster		Trayster	
	basic	digital	basic	digital	basic	digital	basic	digital
Rodzaj ruchu płyty wytrząsarki	kołyskowy (biegunowy)		koziółkujący		obrotowy		obrotowy	
Regulowany kąt nachylenia	8°	2,5-15°	8°	0-15°	-	-	-	-
Maks. dopuszczalne obciążenie (z akcesoriami)	2 kg		2 kg		2 kg		2 kg	
Zdolność do pracy ciągłej	100%		100%		100%		100%	
Zakres prędkości	5-80 rpm		30 rpm (stała)	5-80 rpm	20 rpm (stała)	5-80 rpm	20 rpm (stała)	5-80 rpm
Odczyt nastawy prędkości/Wyświetlacz	cyfrowy 7-segmentowy LED		-	cyfrowy 7-segmentowy LED	-	cyfrowy 7-segmentowy LED	-	cyfrowy 7-segmentowy LED
Regulacja czasu pracy (timer)	-	∞/1 s-5 999 min	-	∞/1 s-5 999 min	-	∞/1 s-5 999 min	-	∞/1 s-5 999 min
Informacje ogólne								
Wymiary zewnętrzne	280 × 330 × 150 mm		280 × 330 × 165 mm	280 × 330 × 185 mm	300 × 300 × 360 mm		460 × 160 × 150 mm	
Masa	2,2 kg		2,2 kg	2,3 kg	3 kg		1,6 kg	
Dopuszczalna temperatura otoczenia	4-50 °C		4-50 °C		4-50 °C		4-50 °C	
Klasa ochronności wg DIN EN 60529	IP 21		IP 21		IP 21		IP 21	
Złącze sygnałowe (interfejs)	-		-		-		-	
Zalecane akcesoria								
Numer produktu	4002000	4003000	4000000	4001000	4015000	4016000	4005000	4006000
Cena w EURO bez przystawek (nie zawiera VAT 23%)	749,00	849,00	799,00	899,00	649,00	749,00	749,00	849,00

Tube Mill control



A 10 basic

A 11 basic
Młynek analitycznyM 20
Młynek uniwersalny

Dane techniczne	Tube Mill control	A 10 basic	A 11 basic	M 20
Rodzaj młynka	zasobnikowy	zasobnikowy	zasobnikowy	zasobnikowy z chłodzeniem
Rodzaj głowicy	-	-	-	-
Moc silnika (wejściowa/wyjściowa)	100/80 W	300/240 W	160/100 W	450/225 W
Zakres prędkości	5 000–25 000 rpm	25 000 rpm (stała)	28 000 rpm	20 000 rpm
Pojemność zasobnika/wydajność	40 ml	50 ml	80 ml (lub 250 ml)	250 ml
Cykl pracy (czas włączenia/wyłączenia)	3 min	5/10 min	1 min/10 min	7/10 min z chłodzeniem
Prędkość obwodowa	65 m/s	72 m/s	53 m/s	72 m/s
Twardość wsadu w skali Mohsa	5	5*	6*	5*
Maks. rozdrobnienie wsadu	10 mm	6 mm	10 mm	7 mm
Materiał komory	przeźroczysty plastik (PP)	stal nierdzewna (AISI 1.4301)	stal nierdzewna (1.4571)	stal nierdzewna (1.4301)
Informacje ogólne				
Wymiary zewnętrzne	180 × 300 × 170 mm	130 × 145 × 250 mm	85 × 85 × 240 mm	170 × 170 × 350 mm
Masa	2,7 kg	2,9 kg	1,5 kg	6,6 kg
Dopuszczalna temperatura otoczenia	-	5–40 °C	5–40 °C	5–40 °C
Dopuszczalna wilgotność	80%	80%	80%	80%
Klasa ochronności wg DIN EN 60529	IP 30	IP 21	IP 43	IP 21
Zalecane akcesoria (patrz strona 32)	w kpl. 2 komory	*9 Mohs z A10.3	*9 Mohs z A10.3	*9 Mohs z M22
Numer produktu	4180000	4020700	2900000	1603600
Cena w EURO (nie zawiera VAT 23%)	1 799,00	1 699,00	1 999,00	5 394,00

MF 10 z głowicą MF 10.1



MF 10 z głowicą MF 10.2



Pilotina MC



Pilotina MI



Dane techniczne	MF 10 basic	Głowice do młynka MF 10 basic		Pilotina	
		MF 10.1	MF 10.2	MC	MI
Rodzaj młynka	przesypowy	–	–	przelotowy	
Rodzaj głowicy	–	mieląco-tnąca	mieląco- rozcierająca	mieląco-tnąca	mieląco-rozcierająca
Moc silnika (wejściowa/wyjściowa)	1 000/500 W	–	–	1,5 kW	
Zakres prędkości	3 000–6 500 rpm	–	–	1 500 rpm	3 000 rpm
Pojemność zasobnika/wydajność	maks. 5 kg/h	–	–	~60 kg/h	~80 kg/h
Cykl pracy (czas włączenia/wyłączenia)	120 min/30 min zależny od wsadu	–	–	działanie non-stop	
Prędkość obwodowa	–	22,5 m/s	31,4 m/s	9 m/s	22 m/s
Twardość wsadu w skali Mohsa	6	–	–	3	6
Maks. rozdrobnienie wsadu	–	15 mm	10 mm	65 × 60 mm	25 mm
Materiał komory	–	stal nierdzewna (1.4308)		aluminium (AlSi10Mg)	
Informacje ogólne					
Wymiary zewnętrzne	320 × 300 × 380 mm	320 × 300 × 380 mm	320 × 300 × 450 mm	485 × 575 × 700 mm	485 × 575 × 630 mm
Masa	9,7 kg	2,2 kg	2,7 kg	70 kg	
Dopuszczalna temperatura otoczenia	5–40 °C	–		5–35 °C	
Dopuszczalna wilgotność	80%	–		80%	
Klasa ochronności wg DIN EN 60529	IP 22	–		IP 55	
Zalecane akcesoria (patrz strona 32)	–	–		–	
Numer produktu	2836000	2870900	2871000	U106466	U106465
Cena w EURO (nie zawiera VAT 23%)	4 014,00	3 001,00	2 755,00	na zapytanie	



RV 3 V



RV 8 V



RV 10 digital V



RV 10 auto pro V z pompą

Dane techniczne	RV 3 NOWOŚĆ !	RV 8	RV 10		
			digital	auto	auto pro NOWOŚĆ !
Wersja	V/ V-C/ FLEX	V/ V-C/ FLEX	V/ V-C/ FLEX	V/ V-C/ FLEX	V/ V-C/ FLEX
Typ oprzyrządowania szklanego	RV 10.1/ RV 10.10 (powlekane)/ –	RV 10.1/ RV 10.10 (powlekane)/ –	RV 10.1/ RV 10.10 (powlekane)/ –	RV 10.1/ RV 10.10 (powlekane)/ –	RV 10.1/ RV 10.10 (powlekane)/ –
Ustawienie chłodnicy	pionowe/pionowe/–		pionowe/pionowe/–		
Powierzchnia chłodząca	1 500 cm ²		1 500 cm ²		
Typ napędu	RV 3	RV 8	RV 10		
Rodzaj silnika	bezsztotkowy silnik prądu stałego	bezsztotkowy silnik prądu stałego	bezsztotkowy silnik prądu stałego		
Zakres prędkości	20-300 rpm	5-300 rpm	20-280 rpm	5-300 rpm	
Regulacja pochylenia głowicy	tak	0 do 45 °	± 45 °	tak	
Kontroler próżni	opcjonalnie	opcjonalnie	opcjonalnie	tak/zintegrowany	
Podnoszenie kolby	manualnie	manualne	elektrycznie		
Zakres podnoszenia (max)	150 mm	120 mm	140 mm		
Regulacja czasu pracy (timer)	–	–	tak		
Biblioteka rozpuszczalników (40 + opcja rozbudowy)	–	–	tak		
Automatyczne wykrywanie punktu wrzenia	–	–	–	tak	
Łaźnia parowa					
Maksymalna objętość łaźni	4 l	4 l	3 l		
Zakres temperatur	RT–100 °C	RT–180 °C	RT–180 °C		
Moc cieplna (wyjściowa)	–	–	1 300 W		
Dokładność nastawy temperatury/Wyświetlacz	–/LCD	–/LCD	±1 K/LCD		
Odchylenie pomiaru temperatury	–	–	±1 K		
Informacje ogólne					
Wymiary zewnętrzne	330 x 440 x 530 mm	345 x 510 x 490 mm	410 x 500 x 430 mm		
Masa	8 kg	15,5 kg	20 kg	18,6 kg	
Klasa ochronności wg DIN EN 60529	IP 20	IP 20	IP 20		
Złącze sygnałowe (interfejs)	–	–	RS 232, IR	RS 232, USB	
Numer produktu	10003324 / 10003328 / 10003331	10003482 / 10003485 / 10003488	8040300 / 8040400 / 8040500	10003472 / 10003475 / 10003478	10003466 / 10003459 / 10003469
Cena w EURO (nie zawiera VAT 23%)	1 999,00/2 131,00 /1 874,00	2 513,00/2 654,00 /2 379,00	3 685,00/3 993,00 /2 762,00	6 112,00/6 484,00 /5 152,00	7 756,00/8 115,00 /7 441,00

NOWOŚĆ!



MVP 10



Vacstar digital

NOWOŚĆ!
Umożliwia kalibrację w dwóch punktach wielu źródeł próżni!



VC 10

Dane techniczne	Pompa próżniowa	
	MVP 10 basic	Vacstar digital NOWOŚĆ!
Zastosowanie	chemoodporna	chemoodporna
Typ membrany	PTFE	PTFE
Wydajność pompy 50/60 Hz (max.)	1,7 m ³ /h	
Wydajność pompy 50/60 Hz (max.)	28,3 l/min	
Ciśnienie wejściowe (min./maks.)	7/1 050 mbar	
Próżnia końcowa	8 mbar	
Kontrola próżni	-	
Typ czujnika próżni	-	
Ciśnienie końcowe bez zaworu balastowego	8 mbar	
Ciśnienie końcowe z zaworem balastowym	15 mbar	
Stopnie ssania	2	
Średnica podłączenia po stronie ssawej	10 mm	
Średnica podłączenia po stronie tłocznej	10 mm	
Zawór balastowy	tak	
Liczba głowic	2	
Regulacja ciśnienia od zakresu prędkości	brak	
Zakres prędkości	1380–1680 rpm	
Syfon (kondensat)	brak	
Zawór odpowietrzający	brak	
Poziom hałasu	65 dB (A)	
Informacje ogólne		
Wymiary	245 x 320 x 155 mm	
Masa	11,5 kg	
Złącze sygnałowe (interfejs)	-	
Klasa ochronności wg DIN EN 60529	IP 54	
Numer produktu	3980000	20016236
Cena w EURO (nie zawiera VAT 23%)	1 489,00	2 052,00

Dane techniczne	Kontroler próżni NOWOŚĆ!
	VC 10
Zastosowanie	chemoodporny
Ciśnienie wejściowe (min./maks.)	1/1 050 mbar
Biblioteka rozpuszczalników (40 rozp. + opcja rozbudowy)	tak
Automatyczne wykrywanie punktu wrzenia	tak
Kontrola w dwóch punktach	tak
Analogowa kontrola szybkości zmiany próżni?	tak
Wyświetlacz	TFT
Możliwość zmiany skali	tak (mbar, hPa, mmHg, Torr)
Czujnik ciśnienia	tak
Typ czujnika ciśnienia	Ceramiczny Al ₂ O ₃
Zakres pomiarowy	1-1 100 mbar
Rozdzielczość pomiaru	1 mbar
Niepewność pomiaru	1 mbar
Temperatura medium (gazu)	5-40 °C
Zawór próżniowy	tak
Zawór odpowietrzający	tak
Połączenie z czujnikiem temperatury	tak (PT1000)
Zakres temperatur	-10–200 °C
Odchylenie pomiaru temperatury	± 1 K
Regulacja czasu pracy (timer)	1 s/ 100 h
Średnica przyłączy	8 mm
Materiał stykający się z medium	Al ₂ O ₃ , PTFE, FPM, PPS
Materiał połączeń gwintowych	PBT
Informacje ogólne	
Wymiary zewnętrzne	110 × 95 × 150 mm
Masa	1,5 kg
Klasa ochronności wg DIN EN 60529	IP 20
Złącze sygnałowe (interfejs)	RS 232, USB
Numer produktu	20005132
Cena w EURO (nie zawiera VAT 23%)	1 473,00

C-MAG HP 4



C-MAG HP 7



C-MAG HP 10



Dane techniczne	C-MAG		
	HP 4	HP 7	HP 10
Funkcja grzewcza			
Moc grzewcza	250 W	1 000 W	1 500 W
Zakres temperatur	50–500 °C	50–500 °C	50–500 °C
Regulacja temperatury/Wyświetlacz	pokrętło/LED	pokrętło/LED	pokrętło/LED
Szybkość grzania (1l H ₂ O)	2,5 K/min	5 K/min	5 K/min
Dokładność nastawy	±10 K	±10 K	±10 K
Dokładność pomiaru czujnikiem	—	ETS-D5/±0,5 K	ETS-D5/±0,5 K
Płyta robocza			
Materiał/pokrycie zewnętrzne	plyta ceramiczna	plyta ceramiczna	plyta ceramiczna
Wymiar płyty roboczej	100 × 100 mm	180 × 180 mm	260 × 260 mm
Informacje ogólne			
Wymiary zewnętrzne	150 × 260 × 105 mm	220 × 330 × 105 mm	300 × 415 × 105 mm
Masa	3 kg	5 kg	6 kg
Klasa ochronności wg DIN EN 60529	IP 21	IP 21	IP 21
Zalecane akcesoria (patrz strona 32)	nr 4	nr 1, 2, 3, 4	nr 1, 2, 3, 4
Numer produktu	3581600	3581800	3582000
Cena w EURO (nie zawiera VAT 23%)	471,00	550,00	703,00

Dry Block Heater 1



Dry Block Heater 2



Dry Block Heater 3



Dry Block Heater 4



Dane techniczne	Blok grzewczy			
	Heater 1	Heater 2	Heater 3	Heater 4
Liczba bloków	1	2	3	4
Moc ciepła	165 W	250 W	300 W	412 W
Temperatura grzania	RT +5° do 120 °C	RT +5° do 120 °C	RT +5° do 120 °C	RT +5° do 120 °C
Regulacja temperatury/Wyświetlacz	przycisk/LED	przycisk/LED	przycisk/LED	przycisk/LED
Podłączenie do zewnętrznego czujnika temperatury	PT 1000	PT 1000	PT 1000	PT 1000
Dokładność regulacji grzania	±1 K	±1 K	±1 K	±1 K
Materiał/pokrycie zewnętrzne	stop aluminium	stop aluminium	stop aluminium	stop aluminium
Regulacja czasu pracy (timer)	1–5 999 min	1–5 999 min	1–5 999 min	1–5 999 min
Informacje ogólne				
Wymiary zewnętrzne	151 × 228 × 73 mm	151 × 304 × 73 mm	151 × 380 × 73 mm	151 × 456 × 73 mm
Masa	1 kg	1,3 kg	1,6 kg	2 kg
Zalecane akcesoria				
Numer produktu	4025100	4025200	4025300	4025400
Cena w EURO bez wkładów (nie zawiera VAT 23%)	929,00	1 079,00	1 219,00	1 546,00

Oven 125 basic dry



Oven 125 basic dry – glass



Dane techniczne	Oven 125 NOWOŚĆ!	
	basic dry	basic dry – glass
Moc grzewcza	2 400 W	
Temperatura grzania	RT+5 do 250 °C	
Regulacja temperatury/Wyświetlacz	przyciski/7-segmentowy LED	
Dokładność nastawy	± 0,3 K	
Funkcja blokady przycisków	tak	
Pojemność komory	125 l	
Obieg powietrza	wymuszony	
Regulacja czasu pracy (timer)	1-144 000 min	
Informacje ogólne		
Drzwi	pełne	szklane
Liczba półek w standardzie	1	1
Maksymalna liczba półek	6	
Maksymalny załadunek na 1 półkę	30 kg	
Wymiary wewnętrzne komory	550 x 525 x 450 mm	
Wymiary zewnętrzne	700 x 825 x 650 mm	
Masa	55 kg	
Dopuszczalna temperatura otoczenia	5-40 C	
Dopuszczalna wilgotność względna	80 %	
Klasa ochronności wg DIN EN 60529	IP 20	
Złącze sygnałowe (interfejs)	USB	
Numer produktu	20003215	20003956
Cena w EURO (nie zawiera VAT 23%)	2 118,00	2 330,00

HBR 4 control



HB 10 digital



Pro 9



Pro 20



Eco 8



Eco 18

Dane techniczne	HBR 4 control	HB 10
Typ łaźni	objętościowa	objętościowa
Objętość	4 l	3 l
Odczyt nastawy obrotów Wyświetlacz/Regulacja prędkości	cyfrowy LCD/pokrętło	—
Zakres prędkości mieszania	150–800 rpm	—
Funkcja grzewcza		
Moc grzewcza	1 000 W	1 300 W
Zakres temperatur pracy	RT–200 °C	RT–180 °C
Dokładność nastawy temperatury	±1 K	±1 K
Regulacja temperatury/Wyświetlacz	pokrętło/LCD	pokrętło/LCD
Informacje ogólne		
Materiał/pokrycie zewnętrzne	stal nierdzewna	stal nierdzewna
Maksymalny przepływ (przy 0 bar)	—	—
Ciśnienie pompy (min./maks.)	—	—
Wymiary wewnętrzne	D = 200 mm	elipsa
Wymiary zewnętrzne	340 × 250 × 340 mm	295 × 265 × 190 mm
Masa	4,4 kg	3,0 kg
Dopuszczalna temperatura otoczenia	—	—
Klasa ochronności wg DIN EN 60529	IP 20	IP 21
Złącze sygnałowe (interfejs)	RS 232	—
Zalecane akcesoria		
Numer produktu	20003549	3642000
Cena w EURO (nie zawiera VAT 23%)	3 319,00	1 562,00

Dane techniczne	Łaźnie do termostatów IC i ICC	
	eco	pro
Typ urządzenia	łaźnia	łaźnia
Objętość	8/18 l	9/12/20 l
Rozmiar	S/L	S/M/L
Funkcja ostrzeżenia	optyczna	
Substancja grzewcza	woda	woda/olej
Maksymalna temperatura pracy	100 °C	200 °C
Informacje ogólne		
Wymiary zewnętrzne	335 × 320 × 155 mm 584 × 338 × 155 mm	377 × 374 × 195 mm 461 × 354 × 195 mm 641 × 354 × 195 mm
Wymiary wewnętrzne	286 × 227 × 150 mm 490 × 286 × 150 mm	292 × 230 × 150 mm 317 × 292 × 150 mm 495 × 292 × 150 mm
Materiał/pokrycie zewnętrzne	tworzywo sztuczne	stal nierdzewna
Zalecane akcesoria		
Numer produktu	4248100 4248200	4248500 4577500 4248600
Cena w EURO (nie zawiera VAT 23%)	309,00 435,00	435,00 496,00 596,00



Termostat ICC basic



Termostat ICC control



Termostat IC basic



Termostat IC control

Dane techniczne	Termostaty ICC		Termostaty IC	
	basic	control	basic	control
Typ urządzenia	kompaktowy zanurzeniowy		zanurzeniowy	
Klasa bezpieczeństwa	III (FL)		III (FL)	
Moc grzewcza (wyjście)	2 000 W		2 500 W	
Odczyt nastawy temperatury	cyfrowy	cyfrowy	cyfrowy	cyfrowy
Wyświetlacz/regulacja	LED/przycisk	TFT/przycisk	LED/pokrętło	TFT/pokrętło
Zakres temperatur pracy (dla 20 °C z zintegrowanym chłodzeniem węzownicy)*	RT +10 °C–150 °C	RT +10 °C–150 °C	RT +10 °C–200 °C	RT +10 °C–250 °C
Dokładność nastawy temp./czujnik	±0,02 K/PT100	±0,01 K/PT100	±0,02 K/PT100	±0,01 K/PT100
Wyświetlacz temperatury bezpieczeństwa	LED	TFT	LED	TFT
Funkcja ostrzeżenia	optyczna, akustyczna		optyczna, akustyczna	
Maksymalny przepływ (przy 0 bar)	18 l/min		26 l/min	31 l/min
Ciśnienie pompy (min./maks.)	0,2/03 bar		0,35/0,45 bar	0,45/0,61 bar
Informacje ogólne				
Wymiary zewnętrzne	147 × 158 × 340 mm		245 × 260 × 300 mm	
Masa	3,75 kg		8,5 kg	8,8 kg
Dopuszczalna temperatura otoczenia	5–40 °C		5–40 °C	
Klasa ochronności wg DIN EN 60529	IP 21		IP 21	
Złącze sygnałowe (interfejs)	USB		USB	
Zalecane akcesoria	patrz strona 28		patrz strona 28	
Numer produktu	4134400	4136600	3861000	3863000
Cena w EURO (nie zawiera VAT 23%)	900,00	1 400,00	2 150,00	2 800,00

Termostat HBC 5 basic



Termostat HBC 5 control



Termostat HBC 10 basic



Termostat HBC 10 control



Dane techniczne	Termostat HBC 5		Termostat HBC 10	
	basic	control	basic	control
Typ urządzenia	Cyrkulator z łaźnią wodną		Cyrkulator z łaźnią wodną	
Klasa bezpieczeństwa	III (FL)		III (FL)	
Moc grzewcza	2 500 W		2 500 W	
Moc chłodzenia (w 20 °C)	—		—	
Odczyt nastawy temperatury Wyświetlacz/Regulacja prędkości	cyfrowy LED/pokrętło	cyfrowy TFT/pokrętło	cyfrowy LED/pokrętło	cyfrowy TFT/pokrętło
Zakres temperatur pracy	RT +10 °C – 200 °C	RT +10 °C – 250 °C	RT +10 °C – 200 °C	RT +10 °C – 250 °C
	z zintegrowaną węzownicą chłodzenia		z zintegrowaną węzownicą chłodzenia	
Dokładność nastawy temperatury/Czujnik	±0,02 K / PT100	±0,01 K / PT100	±0,02 K / PT100	±0,01 K / PT100
Wyświetlacz temperatury bezpieczeństwa	LED	TFT	LED	TFT
Funkcja otrzeżenia	optyczna, akustyczna		optyczna, akustyczna	
Zakres objętości łaźni wodnej	5–7 l		8–13 l	
Maksymalny przepływ (przy 0 bar)	26 l/min	31 l/min	26 l/min	31 l/min
Maksymalne ciśnienie pompy (min./maks.)	0,35/0,45 bar	0,45/0,61 bar	0,35/0,45 bar	0,45/0,61 bar
Informacje ogólne				
Wymiary zewnętrzne	275 x 406 x 500 mm		275 x 510 x 455 mm	
Masa	17/17,3 kg		18/18,3 kg	
Dopuszczalna temperatura otoczenia	5–40 °C		5–40 °C	
Klasa ochronności wg DIN EN 60529	IP 21		IP 21	
Złącze sygnałowe (interfejs)	USB/RS 232		USB/RS 232	
Numer produktu	4125000	4127000	4135000	4137000
Cena w EURO (nie zawiera VAT 23%)	2 850,00	3 350,00	3 050,00	3 550,00

NOWOŚĆ!



Dane techniczne	Termostat RC 2		Termostat CBC 5		HRC 2 NOWOŚĆ!	
	basic	control	basic	control	basic	control
Typ urządzenia	Recyrkulator chłodniczy (agregat)		Recyrkulator chłodniczy (agregat)		Recyrkulator chłodniczo-grzejący	
Klasa bezpieczeństwa	III (FL)		III (FL)		III (FL)	
Moc grzewcza	—		—		1 500 W	
Moc chłodzenia (w 20 °C)	400 W		400 W		400 W	
Odczyt nastawy temperatury Wyświetlacz/Regulacja prędkości	cyfrowy LED/pokrętko	cyfrowy TFT/pokrętko	cyfrowy LED/pokrętko	cyfrowy TFT/pokrętko	Cyfrowy LED/przycisk	Cyfrowy LED/pokrętko
Zakres temperatur pracy	-20 °C do RT		-25 °C do RT		-20–100 °C	-30–100 °C
Dokładność nastawy temperatury/ Czujnik	±0,01 K /PT100	±0,05 K /PT100	±0,02 K /PT100	±0,01 K /PT100	± 0,1 K /PT100	± 0,05 K /PT100
Wyświetlacz temperatury bezpieczeństwa	LED	TFT	LED	TFT	LED	
Funkcja otrzeżenia	optyczna, akustyczna		optyczna, akustyczna		optyczna, akustyczna	
Zakres objętości łaźni wodnej	1,4–4 l		5–7 l		1,4–4 l	
Maksymalny przepływ (przy 0 bar)	18 l/min		31 l/min		21 l/min	
Maksymalne ciśnienie pompy (min./maks.)	0,2/0,3 bar		0,45/0,61 bar		0,25/0,5 bar	
Informacje ogólne						
Wymiary zewnętrzne	220 x 475 x 525 mm		275 x 490 x 690 mm		525 x 220 x 475 mm	
Masa	28 kg	28,5 kg	39,5 kg	40 kg	28,5 kg	29,0 kg
Dopuszczalna temperatura otoczenia	5–32 °C		5–40 °C		5–32 °C	
Klasa ochronności wg DIN EN 60529	IP 21		IP 21		IP 21	
Złącze sygnałowe (interfejs)	USB/RS 232		USB/RS 232		USB, RS 232	USB, RS 232, analogowe
Numer produktu	4171000	4173000	4165000	4167000	25003742	25004524
Cena w EURO (nie zawiera VAT 23%)	3 050,00	4 050,00	4 500,00	5 000,00	3 750,00	4 400,00

1 ETS-D 6

Elektroniczny przyrząd do pomiaru temperatury z przyłączem do pomiaru pH (bez elektrody pH), wyposażony w funkcję reset i 3 rodzaje pracy (brak przekroczenia zadanej temperatury)

zakres pomiarowy:	-50 – +450 °C
dokładność pomiaru:	±0,1 K
odchylenie wskazań:	±0,2 K

3378100

468,00 €



1 ETS-D 5

Elektroniczny przyrząd do pomiaru temperatury wyposażony w funkcję reset i 3 rodzaje pracy (brak przekroczenia zadanej temperatury)

zakres pomiarowy:	-50 – +450 °C
dokładność pomiaru:	±0,2 K
odchylenie wskazań:	±0,5 K

3378000

329,00 €



2 H 38

Uchwyt

3547700

25,00 €



3 H 44

Uchwyt krzyżowy

2437700

25,00 €



4 H 16V

Statyw

1545100

57,00 €



5 R 1330

Mieszadło kotwicowe



2022300

321,00 €

6 R 1342

Mieszadło śmigłowe



0741000

128,00 €

7 R 1826

Statyw z podstawą

3160100

259,00 €



8 R 2723

Statyw teleskopowy

1412100

1 123,00 €

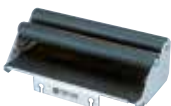


9 VX 8

Zestaw mocujący uniwersalny

0910400

599,00 €



10 AS 130.1

Zestaw mocujący uniwersalny

8017300

299,00 €

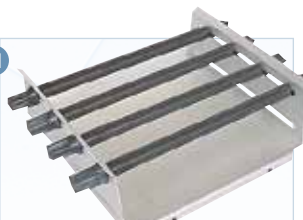


11 AS 260.1

Zestaw mocujący uniwersalny

8017400

499,00 €

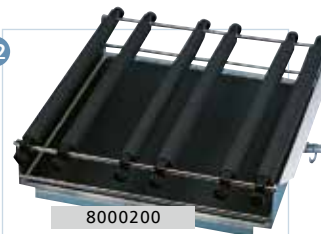


12 AS 501.1

Zestaw mocujący uniwersalny

8000200

1 499,00 €





ElectraSyn 2.0 pro

NOWOŚĆ !

ElectraSyn flow basic

Dane techniczne	ElectraSyn 2.0 pro NOWOŚĆ!
Napięcie znamionowe (wejściowe)	48 VDC
Prąd (wejście/wyjście)	1 500/100 mA
Moc (wejściowa/wyjściowa)	40/9 W
Napięcie wyjściowe	30/10 V
Woltamperometria Cykliczna (CV)	tak
Elektrody	grafitowa/2 szt.
Elektrody do CV	węgiel szklisty, Pt i Ag/AgCl
Objętość celi pomiarowej	10 ml (dostępne v: 1, 2, 5, 20 ml)
Zakres prędkości obrotów	50-400-1 500 rpm
Dokładności ustawienia prędkości	10 rpm
Maks. objętość mieszania (H ₂ O)	100 ml
Wymiar elementu mieszającego	8-16 mm
Odczyt nastawy obrotów	cyfrowy
Wyświetlacz/Regulacja prędkości	TFT/pokrętło
Materiał płyty mieszadła	aluminium
Informacje ogólne	
Wymiary zewnętrzne	130 x 150 x 250 mm
Masa	1,4 kg
Klasa ochronności wg DIN EN 60259	IP 40
Złącze sygnałowe (interfejs)	USB
Numer produktu	40003261
Cena w EURO (nie zawiera VAT 23%)	2 499,00

Dane techniczne	ElectraSyn flow basic NOWOŚĆ!
Cela pomiarowa Flow	
Wymiary	40 x 46 x 130 mm
Powierzchnia elektrod	20 x 60 mm
Objętość	0,6-2,4 ml
Materiał stykający się z produktem	PTFE (cela), PP (wąży), PharMed®, EPDM (uszczelki), nafion (membrana)
Pompa perystaltyczna Reglo digital z wężami	
Szybkość przepływu przez wąż	0,007-0,61 ml/min
Zakres obrotów	1,6-160 min ⁻¹
Maks. różnica ciśnienia	1,0 bar
Wymiary	135 x 100 x 178 mm
Masa	2,0 kg
Zasilacz	
Napięcie (wejściowe)	35 VDC (± 6 mV)
Prąd (wyjście)	0-1 A (± 50 µA)
Zakres temperatur pracy	0-40 °C
Masa	3,6 kg
Statyw R 104 z uchwytem H 44	
	tak
Rodzaje elektrod z akcesoriami w zestawie (9 szt.)	grafitowa, węgiel szklisty, Ni, Pb, Cu, Pb-brąz
Numer produktu	20014266
Cena w EURO (nie zawiera VAT 23%)	Na zapytanie

NOWOŚĆ!

Dane techniczne	Algaemaster 10 control package NOWOŚĆ!
	fotobioreaktor
Zakres pomiaru pH	0–13 ($\pm 0,01$)
Zakres prędkości mieszania	10–100 rpm
Temperatura medium chłodzącego	4–60 °C
Rodzaj chłodzenia	przepływowy
Zdolność do pracy ciągłej	100 %
Kontrola czasu pracy (timer)	tak
Naczynie z płaszczem	
Pojemność (maks./min.)	10/6 l
Materiał naczynia	szkło borokrzemianowe
Odporność na wodę morską	tak
Obecność elementów metalowych	nie
Możliwość podłączenia chłodnicy	tak (szybkozłączki)
Możliwość sterylizacji w autoklawie	tak
Pokrywa	
Materiał pokrywy	tworzywo termoplastyczne Ultem®
Mieszadło	tak, podwójny propeller z regulacją wysokości
Pokrycie mieszadła	PTFE
Złączki do gazów i cieczy	tak
Gniazda do czujników temp., pH	tak
Możliwość sterylizacji w autoklawie	tak
Czujniki	PT 100, pH
Światło	2 panele LED
Kontroler/Sterownik	
Wyświetlacz	TFT/2 szt.
Pompa perystaltyczne	tak/2 szt.
Przepływomierze do podawania gazów	tak/2 szt.
Złącze do paneli LED	tak/4 szt.
Złącze sygnałowe (interfejs)	USB, RS 232, do czujnika pH i PT
Informacje ogólne	
Wymiary zewnętrzne	600 x 800 x 1000 mm
Masa	38 kg
Klasa ochronności wg DIN EN 60259	IP 41
Numer produktu	20009577
Cena w EURO (nie zawiera VAT 23%)	28 800,00

Algaemaster 10
control package



LR-2.ST Version 1



LR-2.ST Version 2



LR-2.ST Version 3



magic Lab*

Dane techniczne	LR-2.ST			magic Lab*
	Version 1*	Version 2	Version 3	
Zestaw pakietu podstawowego [1]	statyw LR-2.ST	statyw LR-2.ST	statyw LR-2.ST	magic Lab*
	wyłącznik bezpieczeństwa LR-2SI	wyłącznik bezpieczeństwa LR-2SI	wyłącznik bezpieczeństwa LR-2SI	wyłącznik bezpieczeństwa
	mieszadło mech. EUROSTAR 200 control P4	mieszadło mech. EUROSTAR 200 control P4	mieszadło mech. EUROSTAR 200 control P4	Generatur ULTRA-TURRAX*
	mieszadło kotwicowe LR200.11	mieszadło kotwicowe LR200.11	mieszadło kotwicowe LR200.11	kontroler prędkości i temperatury
Akcesoria	*Łażnia wodna HBR 4 digital			dwuścienny zbiornik stalowy
Cena w EURO (nie zawiera VAT 23%)		na zapytanie		



LR 1000 control



LR 1000 basic

IKA® magic PLANT



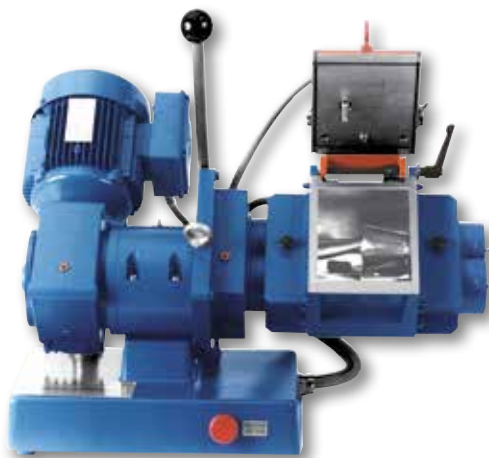
Dane techniczne	LR 1000 Package	
	basic	control
Pojemność użytkowa	300–1 000 ml	
Maksymalna temperatura pracy	120 °C	
Ciśnienie robocze	25 mbar	
Maksymalna lepkość	100 000 mPas	
Zakres obrotów	10–150 rpm	
Wymiary zewnętrzne	443 × 360 × 295 mm	
Cena w EURO (nie zawiera VAT 23%)	na zapytanie	

Dane techniczne	Magic Plant
Pojemność użytkowa	2 l
Maksymalna temperatura pracy	150 °C
Ciśnienie robocze	-1–2,5 bar
Maksymalna lepkość	100 000 mPas
Zakres obrotów	0–2000 rpm
Wymiary zewnętrzne	430 × 520 × 670 mm
Cena w EURO (nie zawiera VAT 23%)	na zapytanie

Gniotowniki

Homogenizatory wysokociśnieniowe

HKD-2,5



HPH 2000/04-SH5



HPH 2000/04-DH5

Dane techniczne	Gniotownik HKD-2,5
Kształt łopat	Duplex
Pojemność komory	0,6–2,5 l
Osiągana próżnia	50 mbar
Temperatura grzania	do 210 °C
Moc silnika	750 W
Prędkość obrotowa	5–50 obr/min w przód 2,5–25 obr/min w tył
Informacje ogólne	
Wymiary zewnętrzne	660 × 350 × 480 mm
Masa	35 kg
Klasa ochronności	IP 54
Cena w EURO (nie zawiera VAT 23%)	na zapytanie

Dane techniczne	Homogenizator HPH 2000/04-SH5
Wydajność (H ₂ O)	3 l/h
Max. objętość	10 ml
Max. ciśnienie homogenizacji	2 000 bar
Dopuszczalna temperatura	60 °C
Moc silnika	1 500 W
Informacje ogólne	
Wymiary	450 × 250 × 350 mm
Masa	36 kg
Klasa ochronności	IP 54
Cena w EURO (nie zawiera VAT 23%)	na zapytanie



IKA® C 1



IKA® C 200



IKA® C 6000 global standards

IKA® C 7000



Dane techniczne	IKA®		IKA® C 6000		IKA®
	C 1	C 200	isoperibol	global standards	C 7000
Metoda pomiaru	izoperiboliczna z płaszczem statycznym	izoperiboliczna dynamiczna	— izoperiboliczna dynamiczna	adiabatyczna izoperiboliczna dynamiczna	izoperiboliczna (podwójnie suchy)
Tryb pracy	manualny	półautomatyczny/ manualny	automatyczny		półautomatyczny/ manualny
Czas pracy (zależny od metody)	ok. 7 min	ok. 17 min ok. 7 min	— ok. 20-22 min ok. 7-8 min	ok. 12 min ok. 20-22 min ok. 7-8 min	ok. 17 min
Zakres pomiarowy	40 000 J	40 000 J/g	40 000 J		30 000 J/g
Dokładność pomiaru	0,1% RSD	< 0,1% RSD	< 0,05% RSD		< 0,2% RSD
Dokładność pomiaru temperatury	0,0001 °C	0,0001 °C	0,0001 °C		0,0001 °C
Wymiary zewnętrzne	290 x 300 x 280 mm	400 x 400 x 400 mm	500 x 450 x 425 mm		310 x 490 x 395 mm
Masa	15 kg	21 kg	29 kg		43 kg

Cena w EURO (nie zawiera VAT 23%)

na zapytanie



RKG-00-Bo 0,25 kW ATEX



RKG-00-Bo 0,55 kW ATEX



UTC T 115/4-KT ATEX



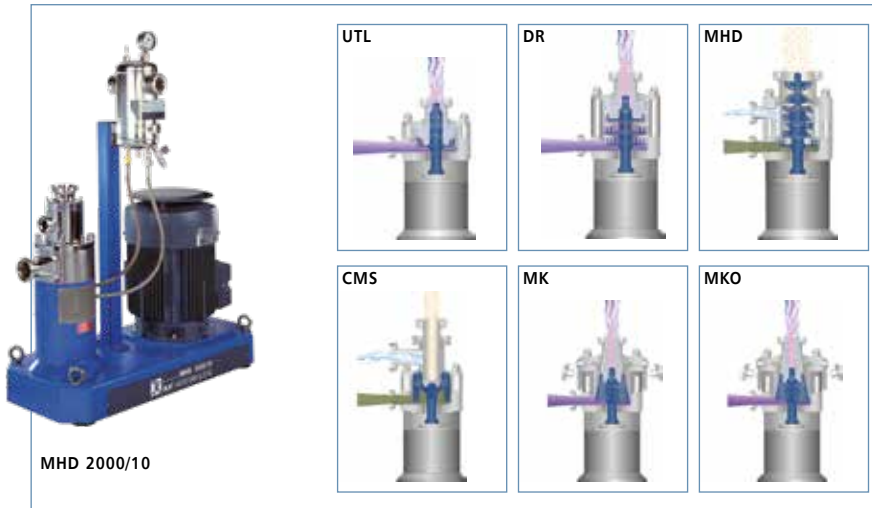
IKA® PROCESS-PILOT 2000/04

Dane techniczne	RKG-00-Bo		UTC T 115/4-KT ATEX	IKA® PROCESS-PILOT 2000/04
	0,25 kW ATEX	0,55 kW ATEX		
Zasilanie	3 x 400 V/50 Hz	3 x 400 V/50 Hz	3 x 380-420 V/50 Hz	3 x 380-420 V/50 Hz
Moc silnika	250 W	550 W	3 000 W	2 200 W
Maksymalna lepkość	50000 mPa·s	100000 mPa·s	5000 mPa·s	-
Maksymalny moment obrotowy na wale	20-600 min ⁻¹ ok. 300 Ncm 1200 min ⁻¹ ok. 150 Ncm	20-600 min ⁻¹ ok. 600 Ncm 1200 min ⁻¹ ok. 330 Ncm	-	-
Zakres prędkości	20-1200 min ⁻¹	20-1200 min ⁻¹	3000 min ⁻¹	8050 min ⁻¹
Prędkość obwodowa	-	-	15 m/s	23 m/s
Zakres temperatur	-	-	0-120 °C	120 °C
Ciśnienie procesowe	-	-	-	10 bar
Wydajność (H ₂ O)	80 l/h	200 l/h	500 l/h	około 500 l/h
Informacje ogólne				
Wymiary zewnętrzne	369 x 288 x 537	186,5 x 333 x 522	250 x 250 x 1353	425 x 250 x 900
Masa	13,8 kg	20,0 kg	45,0 kg	53,0 kg
Numer produktu	U084463	U082491	U098964	T058102
Cena w EURO (nie zawiera VAT 23%)	na zapytanie			

MP 1000



MP 100



MHD 2000/10

UTL



DR



MHD



CMS



MK



MKO



Przedstawiciel w Polsce:

IKA®POL

ul. Przy Bażantarni 4/6, 02-793 Warszawa
tel. +48 22 649 24 05, fax: +48 22 859 14 39
e-mail: info@ikapol.pl
www.ikapol.pl

Ceny i dane techniczne mogą ulec zmianie.

IKA®-WERKE GMBH & CO.KG

Janke & Kunkel-Straße 10, D-79219 Staufen
Tel. +49(0)7633-831-0, Fax +49(0)7633-831-98
e-mail: sales@ika.de, www.ika.com